



1

1) For quality painting it is necessary to work in the required ambient conditions. The large quantity of air ejected by the spraying booths can remarkably change these conditions, especially in small rooms. The air compensator injects heated and filtered air for restoring the appropriate conditions.

2) The overhead compensator occupies very little space and it is the ideal solution for air flow up to 20000 mc/h.

3) The large size filtering duct gives clean air and low pressure drop. The high efficiency fan reduces noise and power consumption.

1) Per una verniciatura di qualità è necessario lavorare in condizioni ambientali opportune. La gran quantità d'aria espulsa dalle cabine di verniciatura può, specialmente negli ambienti piccoli, alterare notevolmente queste condizioni. Il compensatore immette aria filtrata e opportunamente riscaldata, per lavorare nell'ambiente più idoneo.

2) Il compensatore aereo occupa pochissimo spazio ed è la soluzione ideale per portate d'aria fino a 20000 m<sup>3</sup>/h.

3) La condotta filtrante di grandi dimensioni assicura aria pulita e basse perdite di carico. Il ventilatore ad alto rendimento riduce la rumorosità ed il consumo di energia.

1) Para obtener un barnizado de calidad es necesario trabajar en condiciones ambientales adecuadas. La gran cantidad de aire expulsada por las cabinas de barnizado puede, sobre todo en los locales pequeños, alterar sensiblemente esas condiciones. El compensador introduce aire filtrado y calentado de manera oportuna, para trabajar en un ambiente mas adecuado.

2) El compensador aéreo ocupa poquísimo espacio y es la solución ideal para caudales de aire hasta 20000 m<sup>3</sup>/h.

3) La tubería filtrante de grandes dimensiones asegura aire limpio y pérdidas de carga bajas. El ventilador de alto rendimiento reduce el ruido y el consumo de energía.



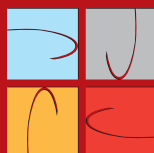
2



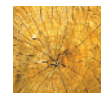
3

## Overhead compensator

Compensatore aereo  
Compensador aéreo



finiture®



wood



metal-plastic



exclusive project

# COMP